

GINURSA

www.ginursa.com.mx

Tula (Matriz)

Cedro No.124,
Fracc. Residencial Arboledas,
El Llano 1ra. Sección
Tula de Allende,
Hidalgo, México.
C.P. 42820
Tels. 01 (773) 724 53 73
724 54 08
Contacto:ginursa@ginursa.com.mx

Minatitlán

Carretera Antigua a
Minatitlán esq. Colima S/N
Ejido Mapachapa,
Minatitlán Ver.
CP 96902
Tel. 01 (922) 22 4 64 31
01 (922) 22 4 61 40

Salamanca

Árbol Grande No. 912-A
Col. Bellavista,
Salamanca, Guanajuato.
C.P. 36730
Tel. 01 (464) 647 32 73



ELÉCTRICO

GINURSA

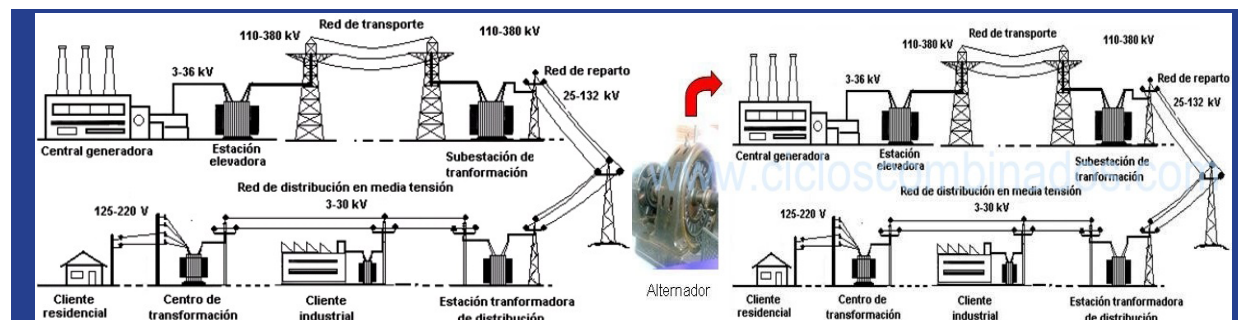


¿QUIÉNES SOMOS?

Somos una empresa de origen mexicano de referencia en el ramo de la Industria de la Construcción, especializados en trabajos eléctricos en Alta, Media y Baja Tensión en Plantas como Refinerías, Plantas Termoeléctricas, Plantas Industriales, Plantas Tratadoras de Agua y Edificios Comerciales.

Desarrollamos trabajos de Obra Eléctrica en proyectos de gran envergadura a lo largo de la República Mexicana.

Ginursa se conforma de un equipo de profesionales con experiencia en las distintas especialidades de nuestra organización buscando siempre la competitividad en el mercado y trabajando con nuestros Clientes para alcanzar los más exigentes estándares de Calidad.



PARTE DE NUESTRO EQUIPO

- Medidor de Resistencia de Aislamiento Digital (Megger)
- Digital Low Resistance Ohmmeter (Biddle)
- Amperímetro de Gancho (Fluke)
- Medidor de Resistencia de Tierras Digital (Biddle)
- Medidor de Relación de Transformación (Biddle)
- Divisor de Alta Tensión Pertiga (Biddle)
- Medidor Digital de Baja Resistencia, Miliohmmetro (Biddle)
- Puente Wheatstone (Yokogawa)
- Probador de Rigidez Dieléctrica (BAUR DPA)
- Multímetro de Gancho Digital (Koban)
- Ponchadora (Burndy)
- Fuente de Voltaje Hi-Pot (Biddle)
- Medidor de Voltaje Hi-pot





ALGUNOS PROYECTOS

OBRA ELÉCTRICA DE INTEGRACIÓN DEL TREN A DE LA UNIDAD RECUPERADORA DE AZUFRE SRU-2 DE LA REFINERÍA ANTONIO M. AMOR
Salamanca, Guanajuato
Cliente: *Isolux*

SISTEMA DE TIERRAS Y PARARAYOS, Y OBRA ELÉCTRICA Y PUESTA EN MARCHA ESTACIÓN DE RECIBO, GUARDA Y ENTREGA; TERMINAL PORTUARIA DE ALMACENAMIENTO DE GASES LICUADOS DEL PETRÓLEO
Tuxpan, Veracruz
Cliente: *Cobra Instalaciones México*

OBRA ELÉCTRICA Y PUESTA EN SERVICIO DE PLANTA COMBINADA DE LA RECONFIGURACIÓN DE LA REFINERÍA LÁZARO CÁRDENAS
Minatitlán, Veracruz
Cliente: *Dragados Industrial*

OBRA ELÉCTRICA Y PUESTA EN SERVICIO DE PLANTA HDD DE LA RECONFIGURACIÓN DE LA REFINERÍA LÁZARO CÁRDENAS
Minatitlán, Veracruz
Cliente: *Dragados Industrial*

OBRA ELÉCTRICA Y PUESTA EN MARCHA EN CENTRO DE MANEJO DE LÍQUIDOS
San Fernando, Tamaulipas
Cliente: *Cobra Instalaciones México*

OBRA ELÉCTRICA Y PUESTA EN SERVICIO DE LA CENTRAL DE CICLO COMBINADO
Tamazunchale, San Luis Potosí
Cliente: *Iberdrola*

OBRA ELÉCTRICA Y PUESTA EN MARCHA ESTACIÓN DE RECIBO, GUARDA Y ENTREGA (IRGE)
Atotonilco de Tula, Hidalgo
Cliente: *Cobra Instalaciones México*

OBRA ELÉCTRICA Y PUESTA EN SERVICIO EN LA RECONFIGURACIÓN DE LA REFINERÍA MIGUEL HIDALGO
Tula de Allende, Hidalgo
Cliente: *Samsung Engineering and Construction*

OBRA ELÉCTRICA Y PUESTA EN SERVICIO EN LA RECONFIGURACIÓN DE LA REFINERÍA FRANCISCO I. MADERO UNIDADES 030, 031, 050, 060, 070, 090 Y 180
Cd. Madero, Tamaulipas
Cliente: *SK Engineering Construction*

OBRA ELÉCTRICA Y PUESTA EN SERVICIO DE PLANTA DE ALQUILACIÓN DE LA REFINERÍA ANTONIO M. AMOR, SUBESTACIONES No. 15, 16 Y 32
Salamanca, Guanajuato.
Cliente: *Mecapeña*

OBRA ELÉCTRICA Y PUESTA EN SERVICIO EN PLANTA DE TRATAMIENTO DE AGUA
Tamazunchale, San Luis Potosí.
Cliente: *Degremont*

SISTEMAS DE ALUMBRADO Y TIERRAS EN LA PLANTA DE COGENERACIÓN DE ENERGÍA DE TEREFALATOS MEXICANOS
Cosoleacaque, Veracruz
Cliente: *SCS Proyectos S.A.P.I. de C.V.*

SISTEMA DE ALUMBRADO Y FUERZA EN LA PLANTA DE COGENERACIÓN DE ENERGÍA DE SALES DEL ISTMO / CYDSA
Coatzacoalcos, Veracruz
Cliente: *CCP S.A.P.I. de C.V.*

SUSTITUCIÓN DE LA SUBESTACIÓN ENCAPSULADA GIS DE SERVICIO EXTERIOR DE LA SUBESTACIÓN DE 115 KV EN SALES DEL ISTMO / CYDSA
Coatzacoalcos, Veracruz
Cliente: *CCP S.A.P.I. de C.V.*

OBRA ELÉCTRICA EN LA PLANTA TRATADORA DE AGUAS RESIDUALES / AGUAS TRATADAS DEL VALLE DE MÉXICO
Atotonilco, Hidalgo
Cliente: *NICSA / Abengoa*

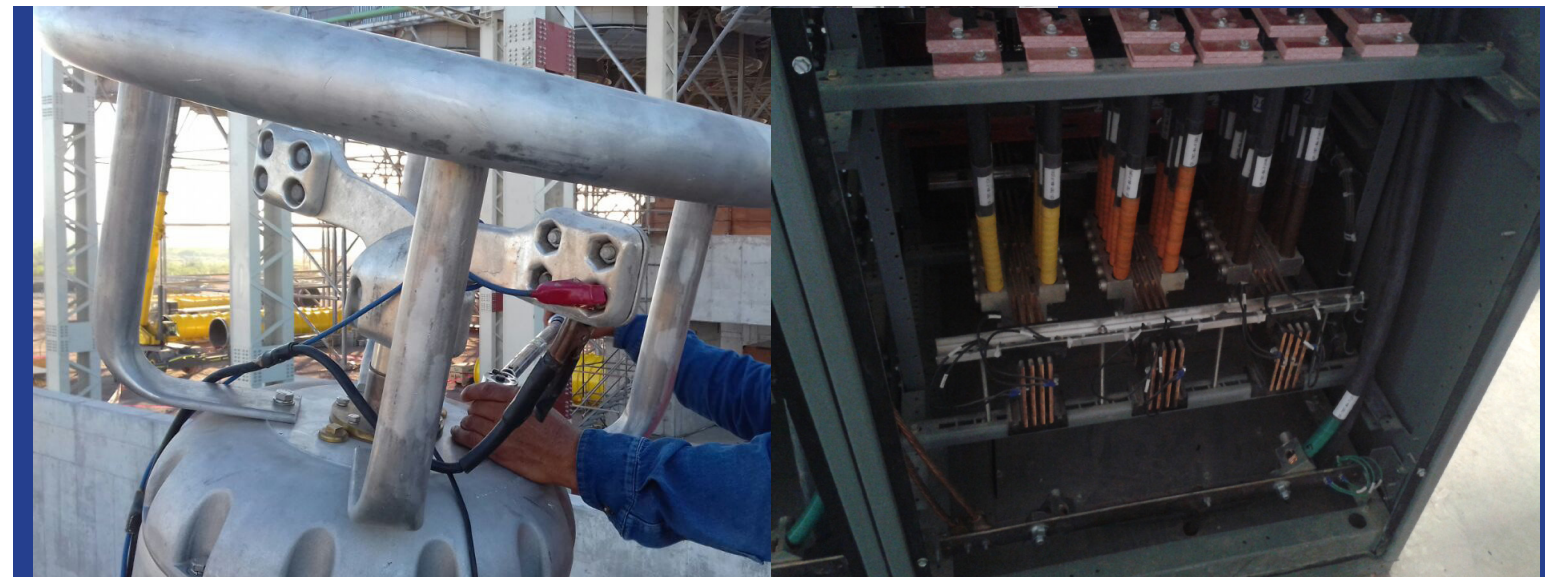
OBRA ELÉCTRICA EN PROYECTO GUBA (GASOLINAS ULTRA BAJO AZUFRE) EN REFINERÍA MIGUEL HIDALGO
Tula de Allende, Hidalgo
Cliente: *Saipem / Saigut*

OBRA ELÉCTRICA EN PROYECTO GUBA (GASOLINAS ULTRA BAJO AZUFRE) EN REFINERÍA ANTONIO M. AMOR
Salamanca, Gto.
Cliente: *Saipem / Saigut*

PLANTA ESTACIÓN DE COMPRESIÓN EL ENCINO CHIHUAHUA
El Encino, Chihuahua
Cliente: *Saimexicana S.A DE C.V.*

OBRA ELETROMECÁNICA 42 CC NOROESTE (TOPO II)
El Fuerte, Sinaloa.
Cliente: *Iberdrola.*

REHABILITACIÓN DE PLANTAS UREA Y OTRAS ÁREAS AUXILIARES
Traceado de vapor, montaje eléctrico y luminarias.
Cliente: *Avanzia Instalacions S.A. de C.V.*



SISTEMA DE GESTIÓN DE CALIDAD

Contamos con el Sistema de Gestión de Calidad basado en la norma ISO 9001:2008, certificado por el Organismo de Certificación COTECNA, el cual respalda los procesos que ejecutamos.

Tenemos una estructura documental regida por el Manual de la Calidad y sus Procedimientos, Planes, Instructivos y distintos documentos los cuales respaldan nuestra cultura de Calidad con el fin de cumplir las necesidades y especificaciones de nuestro Cliente.

Nuestra certificación tiene gran valor por que refleja a nuestra Organización centrada en los Clientes; flexible pero rigurosa y capaz de desenvolverse de manera eficiente en un entorno económico, tecnológico constante y cambiante. Con el Sistema de Gestión de Calidad se cuenta con la rastreabilidad y trazabilidad del producto lo cual nos permite cumplir en tiempo y forma con todos los contratos y pedidos obtenidos de nuestros Clientes.

SEGURIDAD INDUSTRIAL

Somos una empresa que se nos caracteriza por apearnos a las normas y procedimientos en materia de seguridad industrial.

NRF036 PEMEX 2010: Clasificación de áreas peligrosas y selección de equipo eléctrico.

Apeandonos a estas normas de referencia: NRF012, NRF013, NRF032, NRF033, NRF034, NRF036, NRF037, NRF038, NRF054 Y NRF063





¿QUÉ OFRECEMOS?

Recursos humanos calificados con experiencia probada en la ejecución y administración de proyectos multidisciplinarios.

Contamos con nuestra propia maquinaria, equipos de prueba, generadores de energía, torres de iluminación, vehículos, contenedores, equipos de izaje, máquinas de soldar y más, que nos ayuda a ejecutar las obras y alcanzar los objetivos en los tiempos acordados.

EXPERIENCIA EN TRABAJOS DE OBRA ELÉCTRICA COMO SON:

- Instalación de Red de Tierras subterránea y visible
- Instalación de barras de fase aislada.
- Instalación de Sistema de Pararrayos
- Instalación de tubería Conduit galvanizada en ductos subterráneos y visibles
- Instalación de charolas de aluminio, fibra de vidrio y charola secundaria
- Tendido y conexión de cables eléctricos en media y baja tensión
- Instalación de equipo eléctrico
- Instalación de Sistemas de alumbrado público, edificios y subestaciones eléctricas
- Instalación de Sistemas de alimentación ininterrumpible (UPS)
- Instalación de Centro de Control de Motores (CCM) Reforzado
- Instalación de Tableros de Distribución media y baja tensión (TD)
- Instalación de Banco de Capacitores
- Instalación de Banco de Baterías
- Instalación de Terminales de Media Tensión (Conos de Alivio)
- Montaje de Subestaciones Eléctricas
- Pruebas y puesta en servicio de los sistemas electricos.

- Estudio de corto circuito y coordinación de protecciones del sistema electrico; en base a los estandares ANSI-IEEE-141-1993(Metodo de las 3 redes).
- Montaje de Transformadores
- Pruebas de Megger a cables, transformadores, tableros de media y baja tensión
- Pruebas de Alto Potencial en tableros y cables de media tensión
- Pruebas de TTR a transformadores
- Pruebas a transformadores
- Pruebas a tableros de baja y media tensión
- Pruebas de Resistencia de Aislamiento (Megger) a cables, tableros, motores y equipos de baja tensión
- Pruebas de Resistencia Ohmica a motores, transformadores y otros
- Pruebas de cargadores y bancos de baterías
- Pruebas del Sistema Ininterrumpible (UPS)
- Pruebas y verificación de relevadores de protección de sobrecarga
- Pruebas y verificación de circuitos de control
- Pruebas de Motores (Corrida)
- Pruebas a Bancos de capacitores
- Medición de niveles de iluminación
- Puesta en servicio de equipos eléctricos y subestaciones

CLIENTES

Experiencia como subcontratista para trabajos directos con empresas privadas Nacionales e Internacionales.

